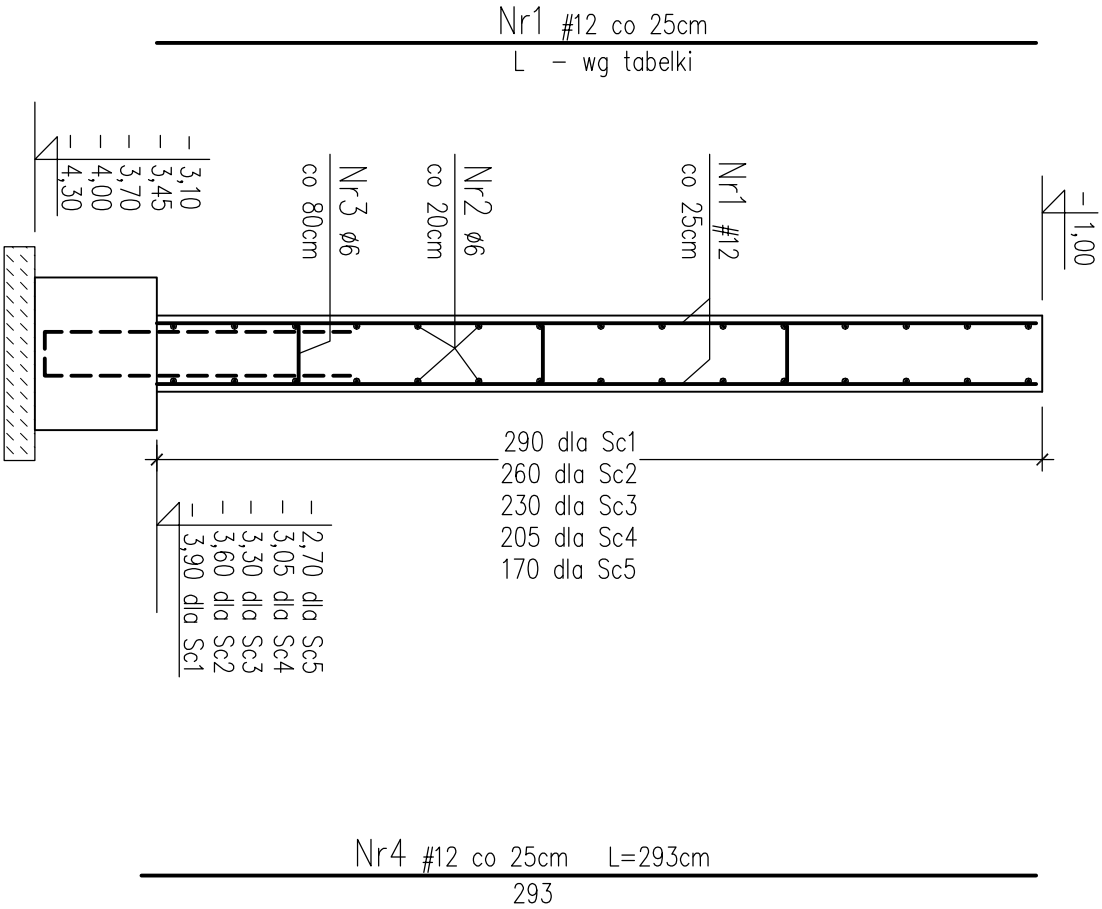


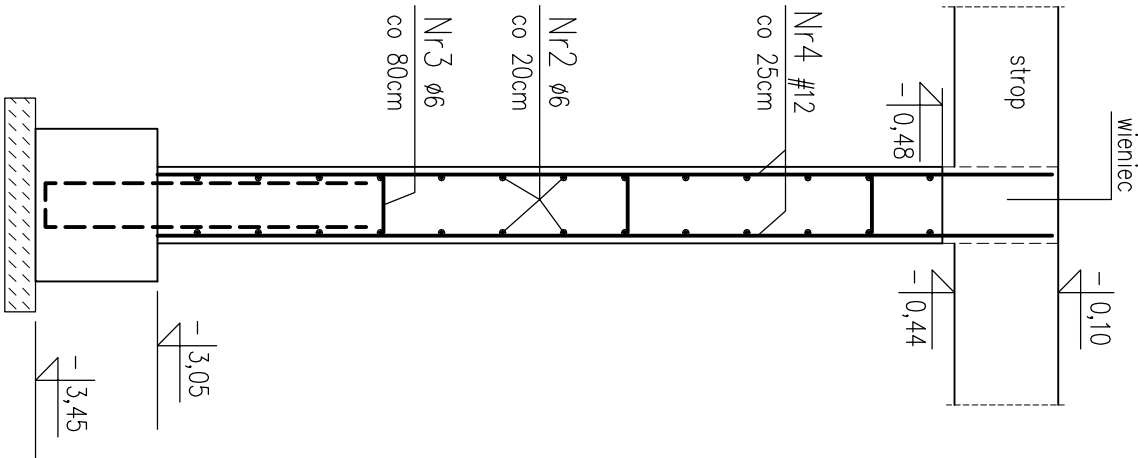
- Ściana Sc1 - mb. 150,37
- Ściana Sc2 - mb. 82,34
- Ściana Sc3 - mb. 27,59
- Ściana Sc4 - mb. 35,21
- Ściana Sc5 - mb. 15,85

1:25



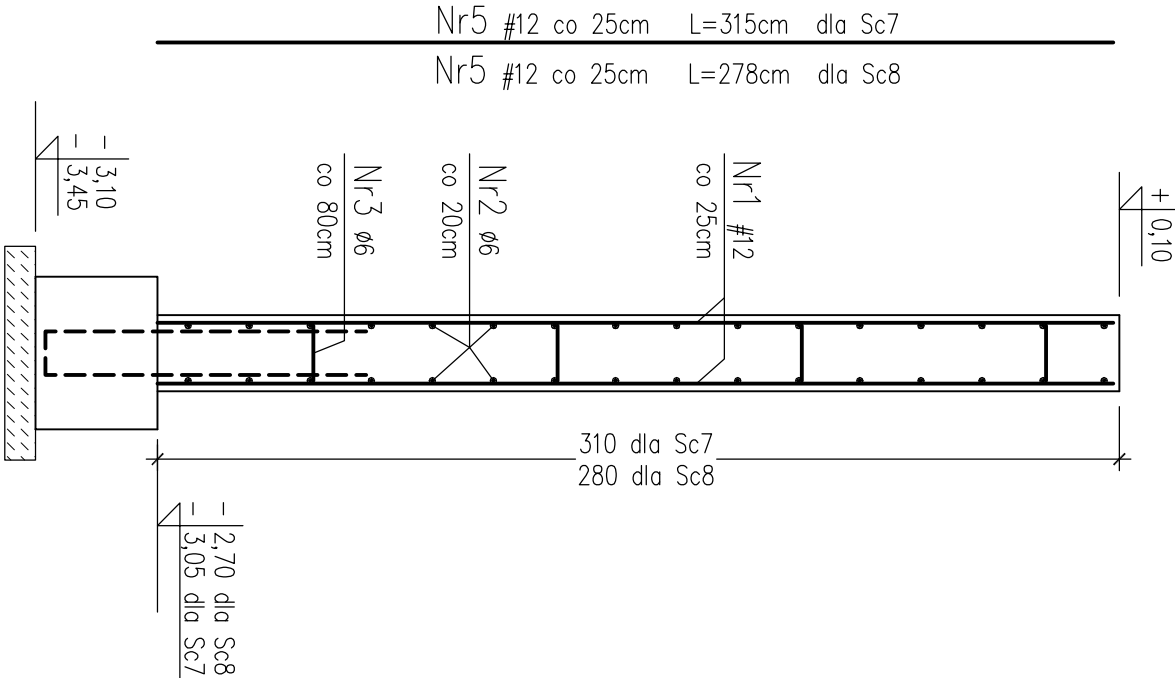
- Ściana Sc6 - mb. 223,40

1:25

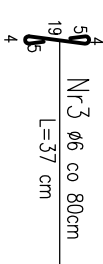


- Ściana Sc7 - mb. 14,90
- Ściana Sc8 - mb. 87,14

1:25



OZNACZENIE	Sc1	Sc2	Sc3	Sc4	Sc5
DŁUGOŚĆ PRĘTA Nr1 [cm]	288	258	228	203	168



SZKOŁA PODSTAWOWA I PRZYSZKOLNA SALA SPORTOWA TOMASZOWICE - KOLONIA GMINA JASTKÓW				
Inwestor	GMINA JASTKÓW			
Tytuł rysunku	Ściany żelbetowe			
Faza projektu	PROJEKT WYKONAWCZY	Branża	KONSTRUKCJA	
PROJEKTANT	mgr inż. Tadeusz Lato	Nr upr. 240/Lb/87		
OPRACOWANIE	mgr inż. Sławomir Sobieszek			
WERYFIKACJA	mgr inż. Hanna Lato	Nr upr. 1569/Lb/91		
Skala	Data	Nr rysunku		
1:25	01.2008	Str		
AUTORSKA PRACOWNIA ARCHITEKTURY I URBANISTYKI ANNA JULIARENTELEJSZ 20-809 LUBLIN ul. ALEJA RÓŻ 8				
6				